

# retail

## Plug System (PS) Ein Warenpräsentationssystem, alle Möglichkeiten.

Heute so und morgen anders: Mit dem Plug System von KRAISS wird Warenpräsentation am Point of Sale flexibler denn je. Elektrifizierte Hülsen lassen sich frei positionieren und beliebig erweitern. So entsteht eine Highlight-Wand, die sich mit Warenträgern, Licht und Displays immer wieder neu inszenieren lässt. Für Präsentationen, die mit Kollektionen und Aktionen Schritt halten. Unerwartet vielseitig. Unerwartet einfach.



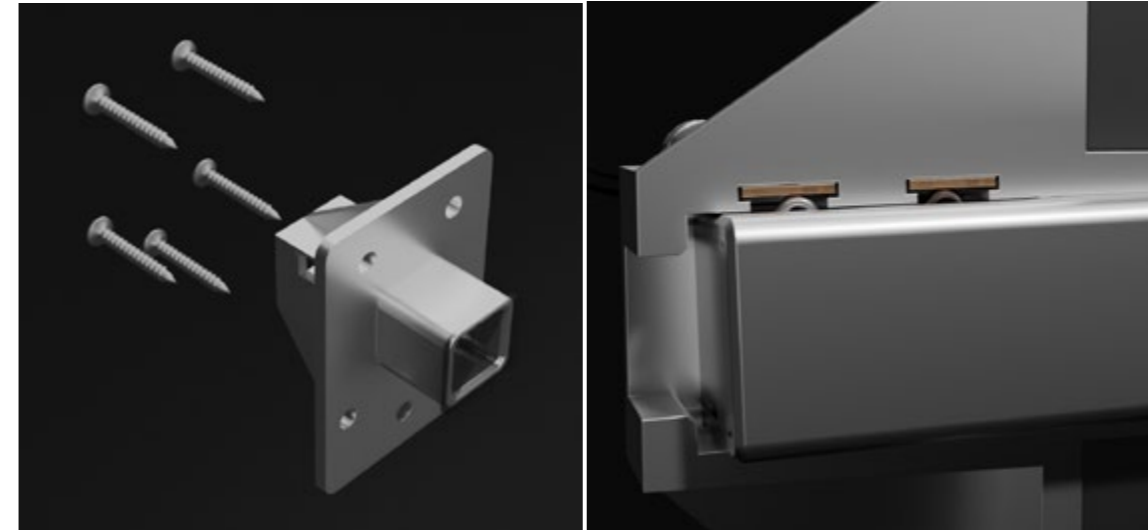
[Zum Produkt](#)

## PlugIn & Light Einstecken. Platzieren. Sofort wirksam.

Mit der elektrifizierten Plug-Buchse positionieren Sie Licht, Displays und Warenträger exakt dort, wo sie wirken sollen. Element einstecken – sofort leuchtet es. Kein Werkzeug, kein Verkabelungschaos, schneller Umbau für Sortimentswechsel, Aktionen und saisonale Kampagnen. So bleibt Ihre Warenpräsentation jederzeit flexibel und bereit für neue Inszenierungen.

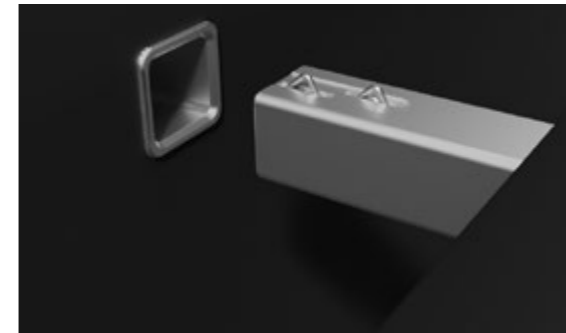


## Die Plug-Buchse



Die elektrifizierte Plug-Buchse. Basis für wirkungsvolle Präsentation.

Die Plug-Buchse ist fest in die Rückwand integriert und bildet das Herzstück des Systems für Licht, Displays und Warenträger. Ihre robuste, kontaktgesicherte Ausführung mit integrierten Leitern sorgt für eine sichere 24-Volt-Stromversorgung direkt im Möbel. Beim Einstecken steht Energie sofort bereit – zuverlässig, wartungsarm und geschaffen für dauerhaft starke Produktinszenierungen am Point of Sale



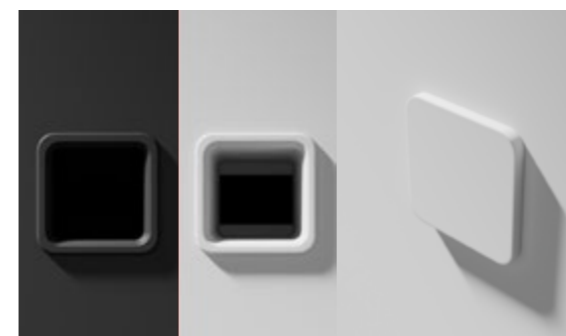
### Viereckig und verdrehsicher

Warum unsere Buchsen viereckig sind? Ganz einfach: Einmal eingesteckt, können sie sich nicht mehr verdrehen und sitzen sicher in der Wand. Das ermöglicht schnellen Umbau und verhindert versehentliches Aushängen.



### Zwei Buchsengrößen

Die Buchsen für unser Plug System sind in zwei Standardgrößen erhältlich: 10 x 10 mm und 15 x 15 mm. So entscheiden Sie frei, welche Produkte einen Platz an der Highlight-Wand bekommen.



### Buchsen-Farben und Abdeckung

Die Buchsen sind in drei Standardfarben verfügbar: Schwarz, Weiß und Grau. Wird eine Buchse nicht benötigt, lässt sie sich mit einer passenden Abdeckkappe dezent in die Wandfläche integrieren.

# Hülsen in der Wand. Neue Freiheit im Raum. Integriert geplant. Flexibel inszeniert.

Die Plug-Buchsen lassen sich in unterschiedlichste Wandaufbauten integrieren – unabhängig von Material, Oberfläche oder Gestaltung. So entstehen Präsentationsflächen, die maximale kreative Freiheit bieten und sich jederzeit an neue Sortimente, Markenwelten und räumliche Konzepte anpassen lassen.

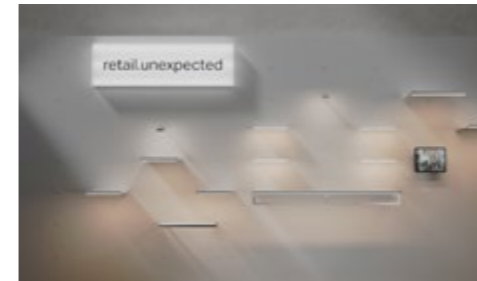


## Die Plug-Rückwand.



Wand und Buchsen. Maximale Gestaltungsfreiheit.

Die Plug-Buchsen können in nahezu jede Wand integriert werden – von Holz über Glas bis zu bedruckten oder gebrandeten Oberflächen. So wird jede Fläche zur frei gestaltbaren Präsentationszone, in der sich Licht, Displays und Warenträger jederzeit neu positionieren lassen. Ganz ohne Werkzeug und ohne aufwendigen Umbau.



Individuelle Rasterung.

Sie bestimmen, wie Ihre Präsentationsfläche aufgebaut ist. Anzahl und Position der Buchsen lassen sich frei planen und exakt auf Sortiment, Marke und Raum abstimmen. So entsteht eine Struktur, die maximale gestalterische Freiheit bietet und gleichzeitig klar geführt wirkt.



Maßgefertigte Rückwände von KRAISS.

Auf Wunsch realisieren wir komplette Rückwände inklusive Integration der Plug-Buchsen. Maße, Materialien und Oberflächen werden exakt auf Ihren Store abgestimmt – von warmen Holztönen über edles Weiß bis zu individuell bedruckten Flächen. So entsteht eine ganzheitliche Warenpräsentation aus einer Hand.

# Bestückung ohne Grenzen.

Ware, Licht und Digital Signage frei kombinieren.

Die elektrifizierten Plug-Buchsen eröffnen maximale Freiheit in der Gestaltung Ihrer Präsentationsflächen. Unterschiedliche Bestückungselemente, präzise gesetztes Licht und integrierte Displays lassen sich beliebig kombinieren und jederzeit neu anordnen. So entstehen emotionale Einkaufserlebnisse, die Produkte inszenieren, Marken sichtbar machen und Räume lebendig verändern.



## Bestückungselemente



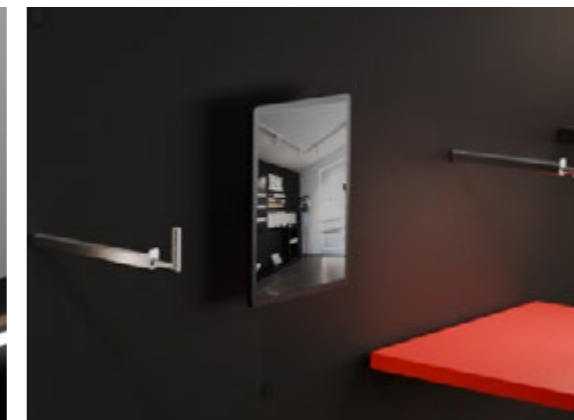
### Bestückung für jedes Sortiment

Von Fachböden, Tragegestangen und Warenträgern bis zu Pins und spezialisierten Präsentationslösungen: Unterschiedliche Elemente lassen sich direkt in die Plug-Buchsen einsetzen und jederzeit neu positionieren. So entstehen verkaufstarke Anordnungen, die sich schnell an wechselnde Produkte und Flächenkonzepte anpassen.



### Licht genau dort, wo Wirkung entsteht

Die elektrifizierten Plug-Buchsen ermöglichen Beleuchtung genau an den Positionen, an denen Produkte Aufmerksamkeit erzeugen sollen. LED-Leuchten an Fachböden, gezielt gesetzte Spots oder integrierte Lichtlösungen lassen sich flexibel einsetzen und jederzeit verändern. So entstehen stimmungsvolle Präsentationsflächen mit klarer Orientierung und starker Markenwirkung am Point of Sale.



### Digitale Inhalte nahtlos integriert

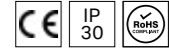
Displays werden unmittelbar über die Plug-Buchsen mit Energie versorgt und fügen sich selbstverständlich in die Präsentationswand ein. Produktinformationen, Kampagnen und emotionale Bildwelten lassen sich so flexibel aktualisieren – für ein zeitgemäßes Einkaufserlebnis mit hoher Aufmerksamkeit.

# Plug System (PS)

## Warenpräsentationssystem

Modulares Warenpräsentationssystem mit in der Wand integrierten Hülsen und passenden Bestückungselementen. Es ermöglicht flexible Warenpräsentation mit Warenträgern, Funktionselementen und optionaler 24V-Elektrifizierung.

### Zertifikate



### Eigenschaften

- Plug Hülse, Einbauelement für flächenbündige Highlight- und Warenpräsentationswände
- Aufnahme von Plug-System-Bestückungsteilen (z. B. Warenträger, Funktionselemente)
- Erhältlich in zwei Querschnitten: 10x10 mm und 15x15 mm
- Reduzierte, cleane Systemoptik
- Verdrehsichere Aufnahme – verhindert das Verdrehen der Bestückungsteile
- Wahlweise elektrifiziert oder unelektrifiziert verfügbar
- Vorbereitung für integrierte 24V-Stromführung (bei elektrifizierter Ausführung)

### Technische Daten

Werkstoff	ABS
Flanschgröße (L × B × H)	50 × 50 × 70 mm
Betriebsspannung (elektrifizierte Variante)	24 V DC
Temperaturbereich (Umgebung)	-10 °C bis +80 °C
Schutzart	IP20
Max. Traglast*	10 kg

### Lieferumfang

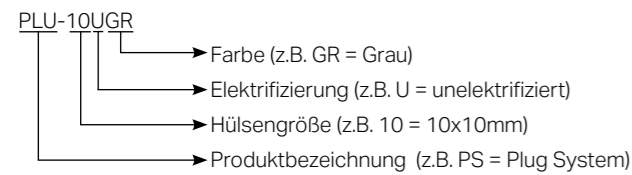
- Plug Hülse:
- Variante 1: 10x10
  - Variante 2: 10x10 elektrifiziert
  - Variante 3: 15x15
  - Variante 4: 15x15 elektrifiziert

### Artikelliste

#### Plug System Bestückungselemente

Artikel-Nr.	Typenbezeichnung	Produktbezeichnung	Hülsegröße	Elektrifizierung	Größe
105059	PLUB-10EHFBK	Holzfachboden kurz	10x10mm (10)	elektrifiziert (E)	330x150mm
105833	PLUB-10EHFBK	Holzfachboden lang	10x10mm (10)	elektrifiziert (E)	600x293mm
105837	PLUB-10ESP	Spot	10x10mm (10)	elektrifiziert (E)	200mm
105839	PLUB-10EDH	Displayhalter	10x10mm (10)	elektrifiziert (E)	80x80x0mm
105835	PLUB-10EFA	Frontarm L200	10x10mm (10)	elektrifiziert (E)	200mm
105841	PLUB-10EKS	Kleiderstange	10x10mm (10)	elektrifiziert (E)	250x1034x15mm
105060	PLUB-15EHFBK	Holzfachboden kurz	15x15mm (15)	elektrifiziert (E)	330x150mm
105834	PLUB-15EHFBK	Holzfachboden lang	15x15mm (15)	elektrifiziert (E)	600x293mm
105838	PLUB-15ESP	Spot	15x15mm (15)	elektrifiziert (E)	200mm
105840	PLUB-15EDH	Displayhalter	15x15mm (15)	elektrifiziert (E)	80x80x15mm
105056	PLUB-15EFA	Frontarm L20	15x15mm (15)	elektrifiziert (E)	200mm
105842	PLUB-15EKS	Kleiderstange	15x15mm (15)	elektrifiziert (E)	250x1034x15mm

### Zusammensetzung der Typenbezeichnungslogik



### Artikelliste

#### Plug System Hülse

Artikel-Nr.	Typenbezeichnung	Produktbezeichnung	Hülsegröße	Elektrifizierung	Farbe
100666	PLU-10UGR	Plug System Hülse (PS)	10x10mm (10)	elektrifiziert (E)	Grau (GR)
101582	PLU-10UBL	Plug System Hülse (PS)	10x10mm (10)	elektrifiziert (E)	Schwarz (B)
105047	PLU-10EGR	Plug System Hülse (PS)	10x10mm (10)	unelektrifiziert (U)	Grau (GR)
105831	PLU-10EBL	Plug System Hülse (PS)	10x10mm (10)	unelektrifiziert (U)	Schwarz (B)
100670	PLU-15UGR	Plug System Hülse (PS)	15x15mm (15)	elektrifiziert (E)	Grau (GR)
101583	PLU-15UBL	Plug System Hülse (PS)	15x15mm (15)	elektrifiziert (E)	Schwarz (B)
105048	PLU-15EGR	Plug System Hülse (PS)	15x15mm (15)	unelektrifiziert (U)	Grau (GR)
105832	PLU-15EBL	Plug System Hülse (PS)	15x15mm (15)	unelektrifiziert (U)	Schwarz (B)



Datenblatt  
Plug System