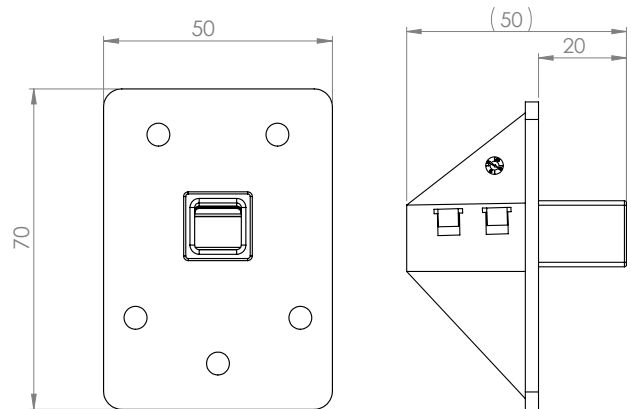
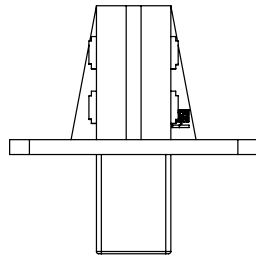
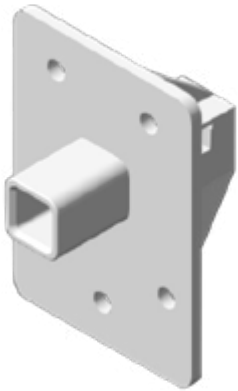


Plug System (PS)

Warenpräsentationssystem

Modulares Warenpräsentationssystem mit in der Wand integrierten Hülsen und passenden Bestückungselementen. Es ermöglicht flexible Warenpräsentation mit Warenträgern, Funktionselementen und optionaler 24V-Elektrifizierung.

KRAISS

Zertifizierung & Klassifizierung



Eigenschaften

- Plug Hülse, Einbauelement für flächenbündige Highlight- und Warenpräsentationswände
- Aufnahme von Plug-System-Bestückungsteilen (z. B. Warenträger, Funktionselemente)
- Erhältlich in zwei Querschnitten: 10×10 mm und 15×15 mm
- Reduzierte, cleane Systemoptik
- Verdrehsichere Aufnahme – verhindert das Verdrehen der Bestückungsteile
- Wahlweise elektrifiziert oder unelektrifiziert verfügbar
- Vorbereitung für integrierte 24V-Stromführung (bei elektrifizierter Ausführung)

Technische Daten

Werkstoff	ABS
Flanschgröße (L × B × H)	50 × 50 × 70 mm
Betriebsspannung (elektrifizierte Variante)	24 V DC
Temperaturbereich (Umgebung)	-10 °C bis +80 °C
Schutzart	IP20
Max. Traglast*	10 kg

Lieferumfang

Plug Hülse:

- Variante 1: 10x10
- Variante 2: 10x10 elektrifiziert
- Variante 3: 15x15
- Variante 4: 15x15 elektrifiziert

Zubehör

- [24V-Anschlusskabel](#)
- [24V-Trafo \(S- oder L-Serie\)](#)
- Buchsenabdeckung in schwarz, weiß, grau
- Bestückungsteile wie Fachböden, Tragestangen und Funktionselemente
- Punkt- und Akzentbeleuchtung (24V)
- Digital Signage
- Weitere Systemkomponenten auf Anfrage

Montagehinweise

- Montage nur auf tragfähigem und fachgerecht ausgeführtem Untergrund durchführen.
- Statische Belastungsgrenzen sind einzuhalten.
- Elektrische Installation ausschließlich im spannungsfreien Zustand durchführen.
- Elektrische Komponenten dürfen nur mit zugelassenen 24V-DC-Systemen betrieben werden.
- Nationale Installationsvorschriften und geltende Normen sind zu beachten.
- Nur mit freigegebenen Plug-System-Komponenten kombinieren.

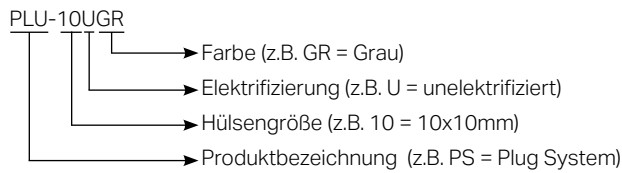
Anwendung

- Integration in Trockenbau- und Unterputz-Wandkonstruktionen
- Aufbau modularer Warenpräsentations- und Highlightflächen
- Einsatz in Textil-, Accessoires- und Lifestyle-Bereichen
- Vorbereitung für optionale Elektrifizierung (Licht und Digital Signage)
- Grundlage für flexible und austauschbare Bestückungssysteme

Info

- Eine freie, zweidimensionale Anordnung innerhalb der Wandfläche ist möglich.
- Bei Bestückungsteilen mit Mehrpunktaufnahme (z. B. zwei horizontale Plug-Aufnahmen) sind Achsmaß und Geometrie bereits in der Planungsphase zu berücksichtigen.
- Elektrifizierte Varianten sind ausschließlich mit 24V-DC-Systemen kompatibel.

Zusammensetzung der Typenbezeichnungslogik



Artikelliste

Plug System Hülse

Artikel-Nr.	Typenbezeichnung	Produktbezeichnung	Hülsegröße	Elektrifizierung	Farbe
100666	PLU-10UGR	Plug System Hülse (PS)	10x10mm (10)	elektrifiziert (E)	Grau (GR)
101582	PLU-10UBL	Plug System Hülse (PS)	10x10mm (10)	elektrifiziert (E)	Schwarz (B)
105047	PLU-10EGR	Plug System Hülse (PS)	10x10mm (10)	unelektrifiziert (U)	Grau (GR)
105831	PLU-10EBL	Plug System Hülse (PS)	10x10mm (10)	unelektrifiziert (U)	Schwarz (B)
100670	PLU-15UGR	Plug System Hülse (PS)	15x15mm (15)	elektrifiziert (E)	Grau (GR)
101583	PLU-15UBL	Plug System Hülse (PS)	15x15mm (15)	elektrifiziert (E)	Schwarz (B)
105048	PLU-15EGR	Plug System Hülse (PS)	15x15mm (15)	unelektrifiziert (U)	Grau (GR)
105832	PLU-15EBL	Plug System Hülse (PS)	15x15mm (15)	unelektrifiziert (U)	Schwarz (B)

Plug System Bestückungselemente

Artikel-Nr.	Typenbezeichnung	Produktbezeichnung	Hülsegröße	Elektrifizierung	Größe
105059	PLUB-10EHFBK	Holzfachboden kurz	10x10mm (10)	elektrifiziert (E)	330x150mm
105833	PLUB-10EHFBK	Holzfachboden lang	10x10mm (10)	elektrifiziert (E)	600x293mm
105837	PLUB-10ESP	Spot	10x10mm (10)	elektrifiziert (E)	200mm
105839	PLUB-10EDH	Displayhalter	10x10mm (10)	elektrifiziert (E)	80x80x0mm
105835	PLUB-10EFA	Frontarm L200	10x10mm (10)	elektrifiziert (E)	200mm
105841	PLUB-10EKS	Kleiderstange	10x10mm (10)	elektrifiziert (E)	250x1034x15mm
105060	PLUB-15EHFBK	Holzfachboden kurz	15x15mm (15)	elektrifiziert (E)	330x150mm
105834	PLUB-15EHFBK	Holzfachboden lang	15x15mm (15)	elektrifiziert (E)	600x293mm
105838	PLUB-15ESP	Spot	15x15mm (15)	elektrifiziert (E)	200mm
105840	PLUB-15EDH	Displayhalter	15x15mm (15)	elektrifiziert (E)	80x80x15mm
105056	PLUB-15EFA	Frontarm L20	15x15mm (15)	elektrifiziert (E)	200mm
105842	PLUB-15EKS	Kleiderstange	15x15mm (15)	elektrifiziert (E)	250x1034x15mm