

## Digital Signage Hanging Displays (DSH)

Digitale Sichtbarkeit im Raum  
- aus der Höhe inszeniert

Mitten im Geschehen und trotzdem nicht im Weg: Hanging Displays von KRAISS nutzen den Raum über der Verkaufsfläche für aufmerksamkeitsstarke, flexibel steuerbare Inhalte – ganz ohne zusätzliche Fläche zu beanspruchen. Aus der Distanz sichtbar, strukturieren sie den Store und schaffen Markenpräsenz genau dort, wo Kund:innen hinschauen: präsent, modern und perfekt in den Ladenbau integriert.



[Zum Produkt](#)

# Technik, die sich zurücknimmt

## Hochwertige Performance im klaren Design.

Hanging Displays von KRAISS verbinden leistungsstarke Digital-Signage-Technik mit einer bewusst reduzierten, eleganten Formensprache. So entstehen langlebige Lösungen, die zuverlässig im Storealltag funktionieren, Inhalte brillant sichtbar machen und sich zugleich ruhig und selbstverständlich in moderne Retail-Architektur einfügen.

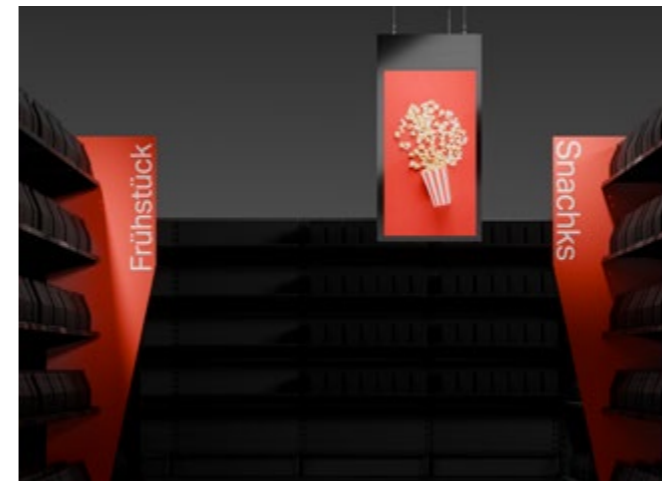


### Use Cases



#### Schaufenster & Eingang

Hanging Displays machen Inhalte bereits aus der Distanz sichtbar und ziehen Blicke von außen gezielt in den Store. Aktionen, Markenbotschaften oder saisonale Themen lassen sich klar kommunizieren, ohne die Schaufensterfläche zu verbauen.



#### Laufwege & Zonen

Über Regalgassen hinweg platziert, wirken Hanging Displays dort, wo Kund:innen sich bewegen. Sie strukturieren den Raum, geben Orientierung und lenken Aufmerksamkeit gezielt auf Sortimente, Themen oder Bereiche im Store.



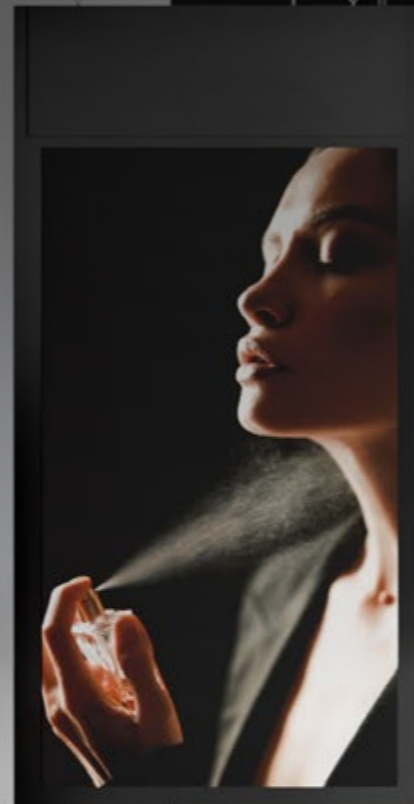
#### Aktionen & Promotions

Ob Kampagnen, Specials oder kurzfristige Angebote – Hanging Displays eignen sich ideal für wechselnde Inhalte. Botschaften lassen sich schnell anpassen und zentral über eine Content Management Software flexibel ausspielen, ohne Umbau oder zusätzliche Flächen zu benötigen.

# Digitale Präsenz in Blickrichtung

## Sichtbar aus der Distanz. Wirksam im Store.

Hanging Displays wirken genau dort, wo sich Kund:innen bewegen. Über Regalgassen hinweg platziert, lenken sie Aufmerksamkeit, schaffen Orientierung und machen Markenbotschaften unmittelbar sichtbar – selbst in stark frequentierten Bereichen. So entsteht digitale Kommunikation im natürlichen Blickfeld, die Inhalte klar vermittelt und den Store gezielt strukturiert.



## Technik und Ausstattung



Die Hanging Displays von KRAISS sind für den professionellen Einsatz im Retail entwickelt. Alle Komponenten sind auf zuverlässigen Dauerbetrieb, gute Sichtbarkeit im Store und eine einfache Integration in Digital-Signage-Konzepte ausgelegt.

**Hohe Helligkeit:** Klare, gut lesbare Inhalte auch bei starkem Umgebungslicht – ideal für Schaufenster und offene Storeflächen.

**Große Blickwinkel:** Inhalte bleiben aus verschiedenen Richtungen und in Bewegung gut sichtbar.

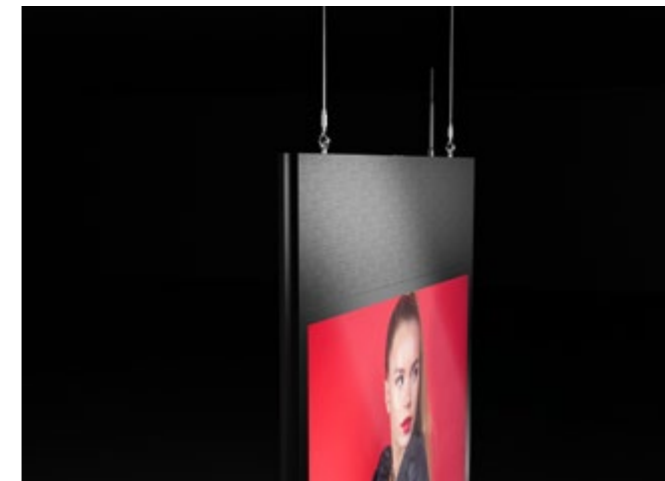
**24/7-Betrieb:** Ausgelegt für den dauerhaften Einsatz im Ladenalltag.

**Integrierter Mediaplayer:** Inhalte können direkt am Display abgespielt werden, ohne zusätzliche externe Hardware.

**Netzwerkanbindung:** Anbindung per LAN oder WLAN für zentrale Content-Steuerung.

**Schlankes Bauform:** Dezentres Design, das sich unauffällig in den Raum einfügt.

**Robuste Ausführung:** Hochwertige Komponenten für einen zuverlässigen, wartungsarmen Betrieb im Store.



### Schlankes Design, beidseitig nutzbar

Hanging Displays von KRAISS sind bewusst schlank und reduziert gestaltet. Auch in großen Formaten wirken sie leicht und fügen sich elegant in die Architektur des Stores ein. In der beidseitig bespielbaren Ausführung sind Inhalte aus beiden Richtungen sichtbar – für mehr Wirkung im Raum, ohne dominant zu sein.



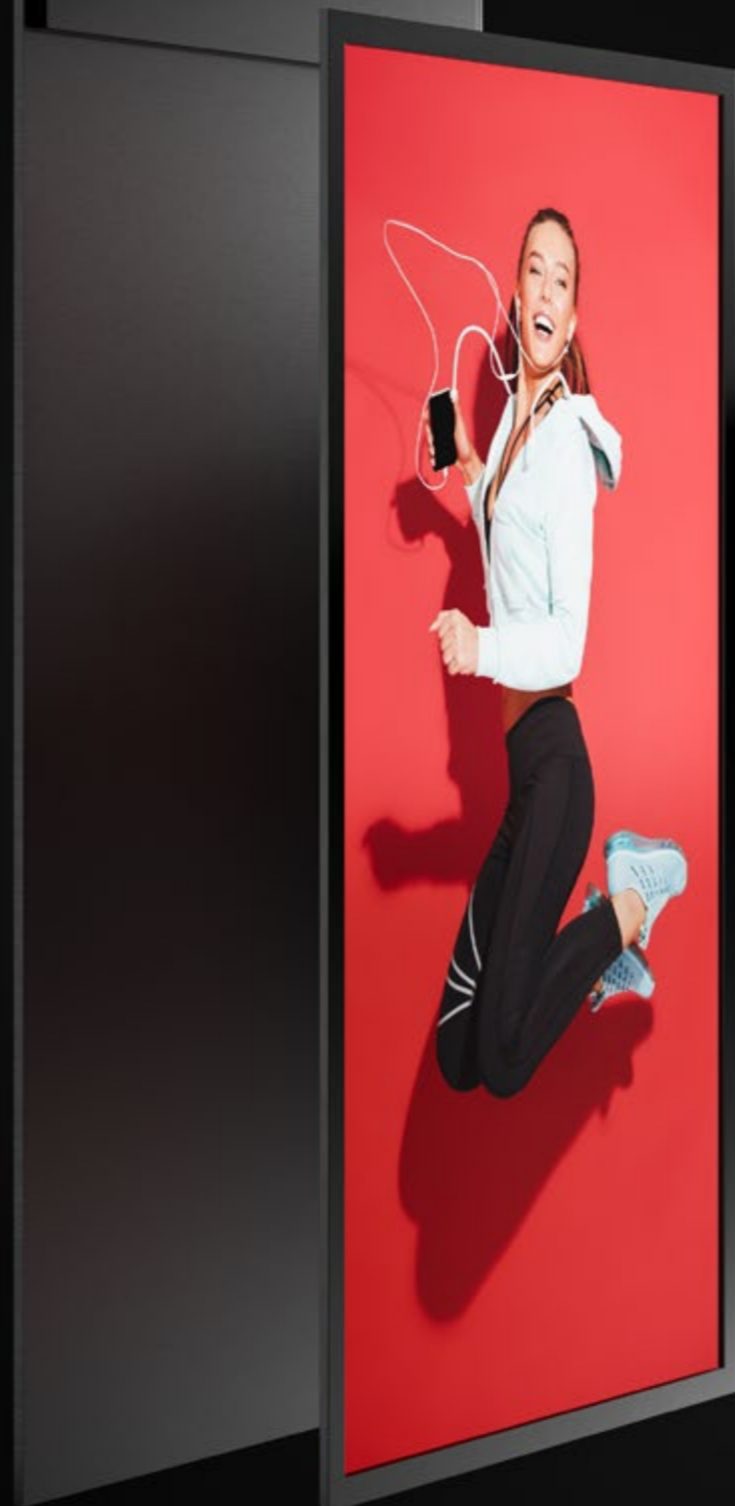
### Komfortable Stromführung

Im Retail verläuft die Stromversorgung meist an der Decke – genau dort setzen Hanging Displays an. Sie lassen sich schnell anschließen, flexibel positionieren und bei Bedarf einfach versetzen. So bleibt die Verkaufsfläche frei gestaltbar, ohne Kompromisse bei Technik oder Planung.

# Die passende Lösung für jede Anforderung

## Moderne Displaytechnik, flexibel bespielbar.

Unterschiedliche Hanging-Display-Modelle schaffen die technische Grundlage für individuelle Markenkommunikation im Store. Inhalte lassen sich kreativ gestalten, zentral steuern und jederzeit an Kampagnen, Zielgruppen oder Situationen anpassen – für digitale Präsentation, die genau zum Konzept und Anspruch Ihrer Marke passt.



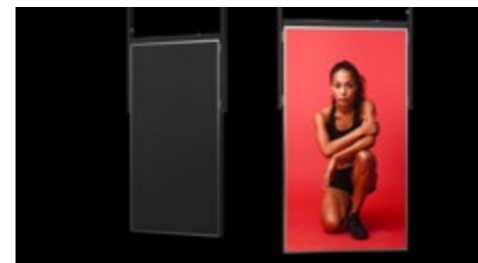
### Ausführungen & Varianten

Hanging Displays sind in unterschiedlichen Ausführungen erhältlich – je nach Platzierung, Blickrichtung und gewünschter Wirkung im Store. Ob gezielt aus einer Richtung sichtbar oder frei im Raum von beiden Seiten: Für jede Situation gibt es die passende Lösung.



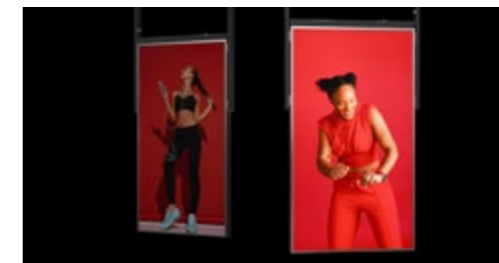
#### Double Side Instore

Besonders schlankes, doppelseitiges Hanging Display für offene Flächen und designorientierte Storekonzepte. Inhalte sind aus beiden Richtungen sichtbar – präsent im Raum, ohne dominant zu wirken.



#### Single Side Window

Einseitiges Hanging Display mit hoher Helligkeit für Schaufenster, Eingangsbereiche oder randnahe Platzierungen. Ideal, um Inhalte gezielt in eine Blickrichtung zu kommunizieren – auch bei starkem Umgebungslicht.



#### Double Side Window

Doppelseitige Ausführung mit hoher Leuchtkraft für stark frequentierte Zonen. Inhalte bleiben aus beiden Richtungen klar sichtbar und eignen sich besonders für Laufwege, Mittelzonen und offene Storeflächen.

Variante	Double Side Instore	Single Side Window	Double Side Window
Anzahl Displays	2	1	2
Display	WLED	WLED	WLED
Usecase	Hängend, Instore	Window, Hängend oder Wandmontage	Window, Hängend
Displaygröße (Zoll)	43 - 55	43 - 65	43 - 65
Helligkeit	700 + 700	2500	3000 + 700
Auflösung	1920*1080	1920*1080	1920*1080
Kontrast	1200:1	1200:1	1200:1
Mediaplayer	Android	Android	Android
Anschlüsse	WiFi, Ethernet, USB, HDMI	WiFi, Ethernet, USB, HDMI	WiFi, Ethernet, USB, HDMI

\*Sie wünschen sich eine individuelle Lösung? Kein Problem. Sprechen Sie einfach unsere Digital Signage Profis an.

## Single Side Window | Double Side Window

Einseitiges oder zweiseitiges, extra helles LED-Display zur festen Deckenmontage im Innenbereich. Es ermöglicht die gut sichtbare Darstellung von digitalem Content am Point of Sale bei erhöhter Leuchtdichte für helle Umgebungen.

### Zertifizierung & Klassifizierung



### Eigenschaften

- Einseitig bespielt von 43 - 65 Zoll | Format: 9:16
- 24/7 Dauerbetrieb
- Integrierter Player auf Android-Basis
- Hoher Betrachtungswinkel & Helligkeit
- Netzwerk und WiFi-Anschluss
- Aluminiumrahmen
- Deckenmontage oder mit Rahmen als Floor Display

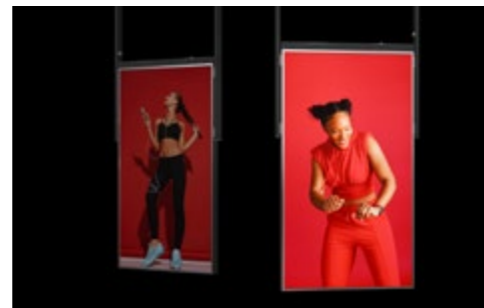
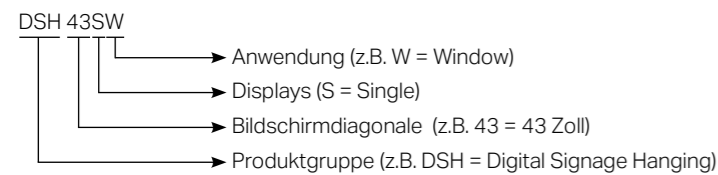
### Lieferumfang

- Aufhängung
- Powerkabel
- WiFi-Antenne
- Fernbedienung

### Technische Daten

LED Typ	WLED
Helligkeit (cd/m2)	2500 (4000 optional)
Betrachtungswinkel (H/V)(°)	178/178
Kontrast	1200:1
Farbabstufungen	16,7M
Aktualisierungsrate	60Hz
Betriebssystem	Android
Anschlüsse	1x HDMI, 2x USB, 1x RJ45, 1x Antenne
Konnektivität	Bluetooth (optional), Ethernet 100/1000Mbps, 2,4GHz WIFI
Audio	2x 8Ω 5W Lautsprecher
Betriebstemperatur (°C)	0 – +50
Lebensdauer (h)	50.000

### Zusammensetzung der Typenbezeichnungslogik



### Artikelliste

#### Window Display mit einem Display

Artikel-Nr.	Typenbezeichnung	Bildschirmdiagonale (Zoll)	Displays	Auflösung	Gehäuseabmessungen (H   B   T) (mm)	Gewicht (kg)	Verbrauch (W/h)	Gehäusefarbe
104813	DSH 43SW	43	1	1920 x 1080	1014   562   57	20	250	Schwarz (B)
105964	DSH 49SW	49	1	1920 x 1080	1147   649   57	25	330	Schwarz (B)
105490	DSH 55SW	55	1	1920 x 1080	1282   713   57	30	450	Schwarz (B)
105965	DSH 65SW	65	1	3840 x 2160	1501   836   64	35	580	Schwarz (B)

#### Window Display mit zwei Displays

Artikel-Nr.	Typenbezeichnung	Bildschirmdiagonale (Zoll)	Displays	Auflösung	Gehäuseabmessungen (H   B   T) (mm)	Gewicht (kg)	Verbrauch (W/h)	Gehäusefarbe
104821	DSH 43DW	43	2	1920 x 1080	1014   562   57	20	250	Schwarz (B)
104823	DSH 49DW	49	2	1920 x 1080	1147   649   57	25	330	Schwarz (B)
105933	DSH 55DW	55	2	1920 x 1080	1282   713   57	30	450	Schwarz (B)
105934	DSH 65DW	65	2	3840 x 2160	1501   836   64	35	580	Schwarz (B)

## Double Side Instore

Schlankes, doppelseitiges LED-Display zur festen Deckenmontage im Innenbereich. Es ermöglicht die beidseitige Darstellung von digitalem Content am Point of Sale bei filigraner Bauform und reduziertem Design.

### Zertifizierung & Klassifizierung



### Eigenschaften

- Doppelseitig bespielt in 43 oder 55 Zoll | Format 9:16
- Ultraslim 24 bzw. 34 mm
- 24/7 Dauerbetrieb
- Integrierter Player auf Android-Basis
- Weiter Betrachtungswinkel
- Ethernet und WiFi-Anschluss
- Geringes Eigengewicht

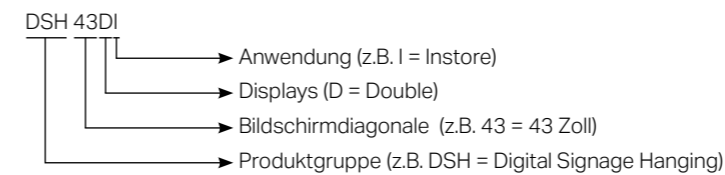
### Lieferumfang

- Aufhängung (Drahtseile)
- Powerkabel
- WiFi-Antenne
- Fernbedienung

### Technische Daten

LED Typ	WLED
Helligkeit Vorne/Hinten (cd/m2)	700 / 700
Betrachtungswinkel (H/V)(°)	178/178
Kontrast	1200:1
Farbabstufungen	16,7M
Aktualisierungsrate	60Hz
Betriebssystem	Android
Anschlüsse	1x HDMI out, 2x USB, 1x RJ45, 1 x Antenne, 4G Card Slot, 1VGA
Konnektivität	Bluetooth (optional), Ethernet 100/1000Mbps, 2,4GHz WIFI
Audio	2x 8Ω 5W Lautsprecher
Betriebstemperatur (°C)	0 – +50
Lebensdauer (h)	40.000

### Zusammensetzung der Typenbezeichnungslogik



### Artikelliste

Artikel-Nr.	Typenbezeichnung	Bildschirmdiagonale (Zoll)	Displays	Auflösung	Gehäuseabmessungen (H   B   T) (mm)	Gewicht (kg)	Verbrauch (W/h)	Gehäusefarbe
105488	DSH 43DI	43	2	1920 x 1080	1204   569   33	23	140	Schwarz (B)
105930	DSH 55DI	55	2	1920 x 1080	1490   735   34	46	140	Schwarz (B)



Datenblatt  
Single Side Window



Datenblatt  
Double Side Window



Datenblatt  
Double Side Instore